

健口だより

第25号

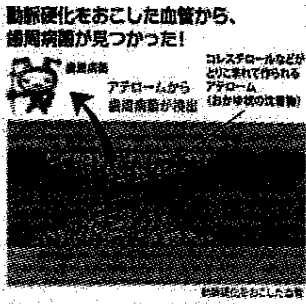
平成26年7月1日

発行者 日高歯科医師会 西川一雄
 発行所 梶泉郡えりも町大和324
 TEL 01466(2)3355

歯周病で心筋梗塞!?

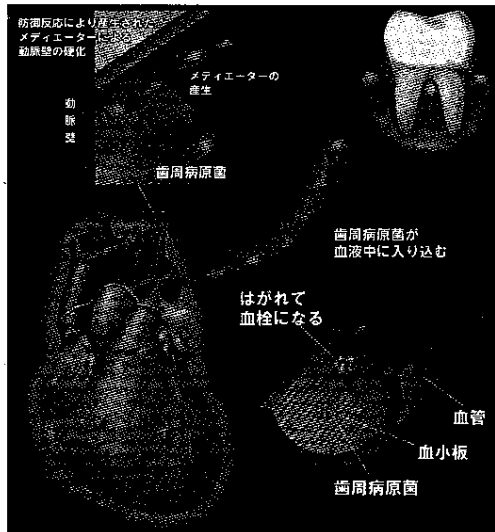
あなたは歯を磨くと歯ぐきから血がでませんか？口臭がひどいと指摘されたことはありませんか。歯周病は口の中だけの病気と思いませんか？

心筋梗塞とは何らかの異変によって心臓に血液を送る血管がつまりその筋肉が壊死し、最悪の場合には命を失う恐ろしい病気です。その主な原因は動脈硬化です。長年の喫煙、高カロリーの食事などによる生活習慣によって動脈硬化を起します。最近の研究で明らかになったものですが、心筋梗塞になった人の死因となった血管の中から驚く物が発見されました。何とそれは歯周病菌です！

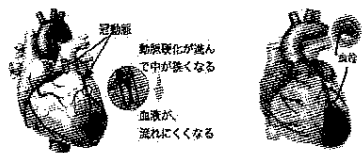


中から驚く物が発見されました。何とそれは歯周病菌です！

しかし何故、口の中の細菌が心臓の血管に落ちていたのでしょうか？



歯周病がひどくなると歯肉の炎症がとても強くなり、簡単に歯周病菌が歯肉の血管に入り込んでしまいます。こうして、歯周病菌がたやすく体中を回るようになるのですが、こうした歯周病菌が血小板と反応して血管壁にこびりつくようになります。これがはがれて血栓と



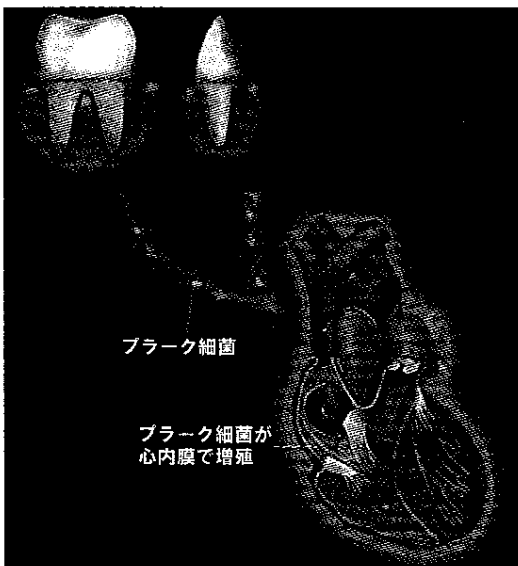
なり、心臓の冠状動脈などに詰まって心臓の血管が狭くなってくると狭心症となり、完全に詰まってしまつて心筋梗塞になるのです。

心臓弁膜症など心臓の弁に障害がある人、人工弁を入れている人などでは、弁の周りの血液の流れがスムーズではなく、滞っている。

このような血液が停滞している部分では、血液に入り込んだ細菌が心内膜に定着して増殖しやすい。

そして、定着増殖した細菌によって、細菌性心内膜炎が引き起こされる。

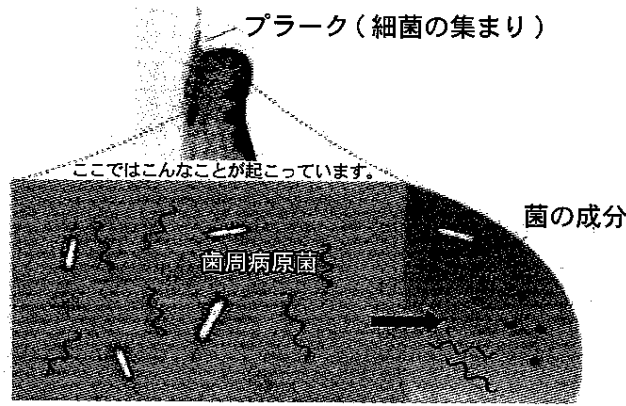
この細菌性心内膜炎で亡くなった方の心臓から、歯周病菌が検出されたことから、歯周病と細菌性心内膜炎が関係していると考えられている。



歯周病が進行しているほど
血液中に入る歯周病菌も増える

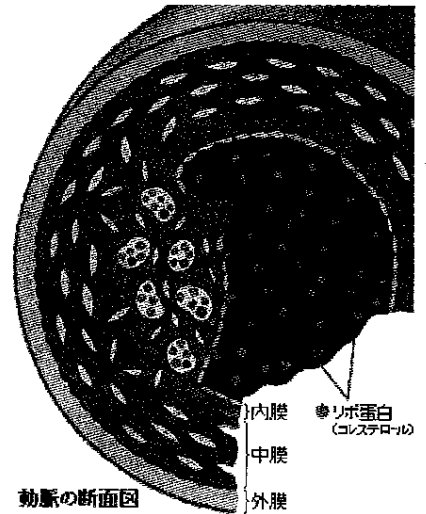
特に歯周病になって歯周ポケットが深く
なると、細菌は血流中に侵入しやすくなる
ので注意が必要です。

歯周病の
ある人では、
歯磨きをし
たり、食事
中にものを
噛んでいる
ときでも、
歯周ポケッ
ト内の細菌
が歯肉の上
皮を通り抜
け血管内に
入り込んで
います。



糖尿病になると、なぜ動脈硬化が
起きやすいのでしょうか。

動脈の断面を見ると、内膜、中膜、外膜
の三つの層になっています。動脈硬化が進
む大きな原因は、この内膜の部分にコレス
テロールが大量に取り込まれることです。



コレステロールは油ですから水に溶けま
せん。そのため血液中では、水に溶ける蛋
白質がコレステロールを包んで「リポ蛋白」
となっています。

血糖値が高いときは、このリポ蛋白が酸
化されたり、ブドウ糖が結合したりして変
化します。

その変化したりリポ蛋白は、血管の内膜に
蓄積されプラークという塊を形成します。
このために、糖尿病があるとコレステロ
ールがそれほど高くななくても動脈硬化が進
行するのです。

歯周病が及ぼす糖尿病への影響

歯周病菌から出される毒素が歯肉から血管
内に入り込み、マクロファージからの腫瘍
壊死因子α(TNF-α: tumor necrosis fact
or-α)の産生を促進します。

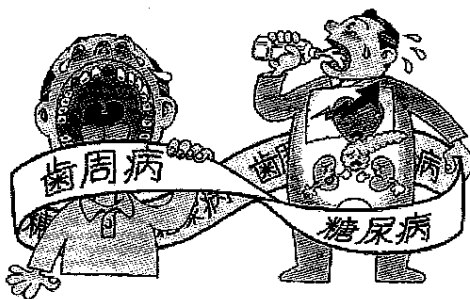
その結果 TNF-α の亢進が血糖値を下げ
る働きをもつホルモンであるインスリンを
つくりにくくする(インスリン抵抗性)こ
とがわかっていきます。

すなわち慢性炎症としての歯周炎の存在
により血糖値は上昇し、糖尿病のコントロ
ールをますます困難にし、同時に歯周炎も
進行していくという悪循環に陥ります。

インスリン抵抗性に対して、からだはな
んとかしようとして、より多くのインスリ
ンを産生しようとします(高インスリン血
症)。しかし高インスリン血症が長く続くと、
インスリン産生細胞である膵β細胞が疲労
困憊し、末期の糖尿病となります。

歯周病治療による糖尿病への影響

慢性炎症としての歯周炎に対する適切な
治療により、糖尿
病のコントロール
状態をあらわず糖
化ヘモグロビン
(HbA1C)の改善
がみられることが
明らかになってき
ました。



第25号懸賞クイズ

Q1の答え

		A	
--	--	---	--

Q2の答え

		B			
--	--	---	--	--	--

Q3の答え

			C	
--	--	--	---	--

Q4の答え

			D
--	--	--	---

ハガキに答え・住所・氏名・年齢・電話番号を記載して、
〒059-3107 日高郡新ひだか町三石旭町275番地
波川歯科内 クイズ係 まで

◎正解者の中から抽選で5名の方に音波歯ブラシを差し上げます。

締切 平成26年8月31日(日) (当日消印有効)

※なお応募はお一人様一通限りとさせていただきます。
ご応募された方の個人情報は、応募者の同意なしに第三者へ提供することはありません。

1から4までの設問に答えて ABCD の4文字の単語完成させてください。


Q1. 往復動機関あるいはピストンエンジン・ピストン機関とも呼ばれる熱機関の一形式である。○○○○エンジン

Q2. 上川農業試験場で「上育397号」として研究された、それまでの北海道米のイメージを一新した品種である。○○○○○○

Q3. 小野伸二選手が6月に加入したサッカーチーム ○○○○○○札幌

Q4. 10か月の期間内に約145点余の作品を出版したのち、忽然と姿を消した謎の浮世絵師東洲斎○○○○

日高歯科医師会登録優良歯科医院

日高町	貫気別歯科診療所	中村歯科クリニック	原田歯科医院
日高町立日高歯科診療所	新冠町	田中歯科医院	青山歯科
土井歯科医院	井上歯科医院	東静内歯科診療所	様似町
鎌田歯科医院	新冠ファミリー歯科	波川歯科	島田歯科医院
フォーク歯科	新ひだか町	ふなき歯科	ファミリー歯科医院
門別歯科診療所	ささじま歯科医院	浦河町	えりも町
森歯科クリニック	鮫島歯科医院	宇毛悟歯科医院	にしかわ歯科医院
メイプル歯科トミカワ	アムール歯科医院	吉川デンタルクリニック	 日本歯科医師会PR誌キャラクター 「よ坊さん」
平取町	平野歯科医院	堤田歯科医院	
平取歯科診療所	山口歯科医院	酒井歯科医院	
振内歯科診療所	谷本歯科医院	かつみ歯科医院	

原 舟 波 青 山
田 木 川 山 口
史 理 博 哲 一
一
也 郎 明 也 史

編集人

ぜひ、最寄りの歯科医院
にご相談ください。
引き続き、皆様の貴重な
ご意見・ご質問・ご感想を
お待ちしております。

編集後記

今号は歯周病と全身との
かわりについて特集をし
ました。

第1・2面に書いてある
ように、「お口の病気はお口
の中だけのもの」と考えて
いませんか？

実は歯周病はお口の中の
病気のひとつではありません
が、身体の中のような病気
にも関連しているがわかっ
てきました。小さな異変を
見つけるには定期的な健診
が必要です。